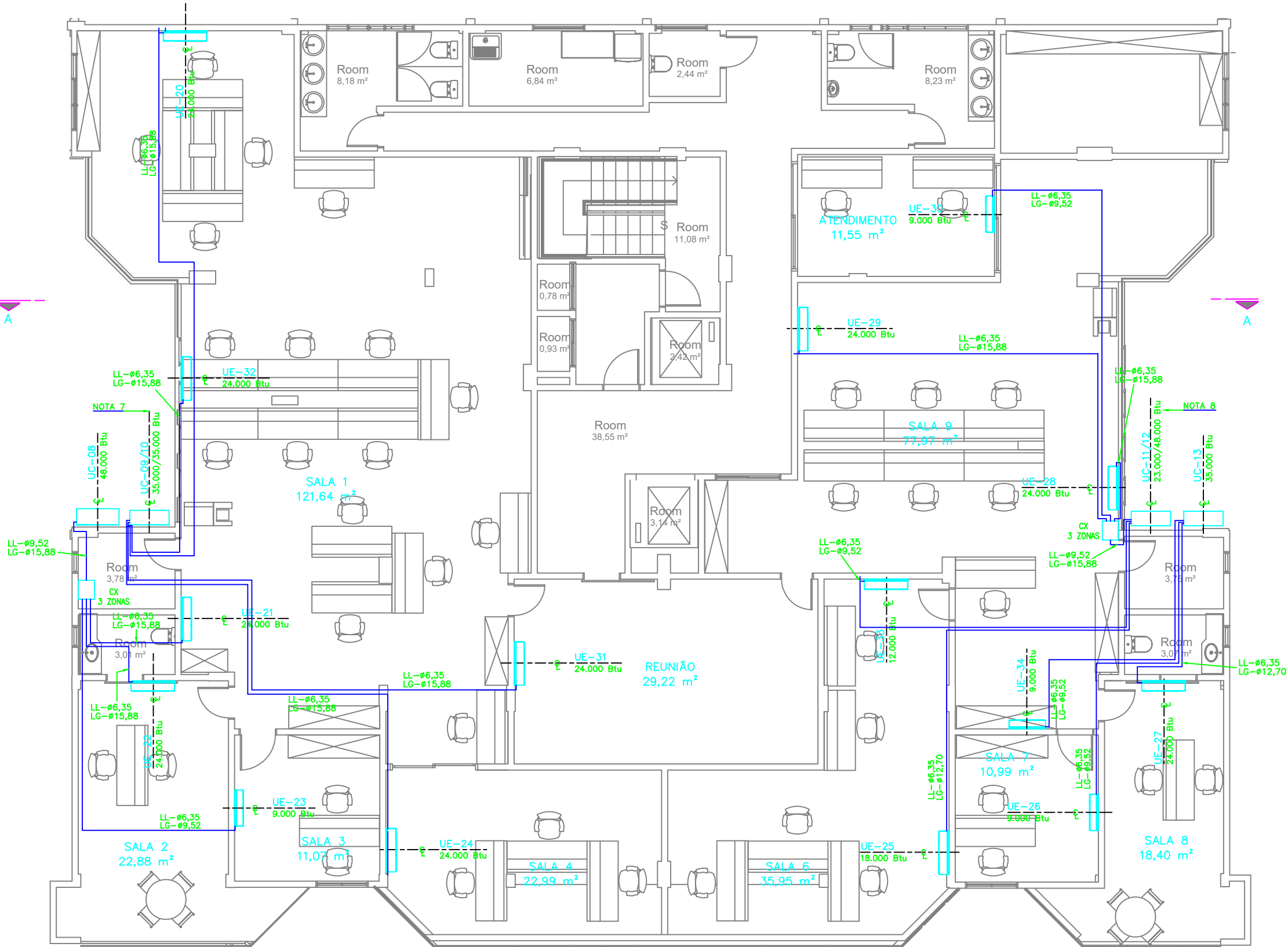


A



#### LEGENDA

- LG—TUBULAÇÃO DE GÁS REFRIGERANTE
- LL—TUBULAÇÃO DE LÍQUIDO REFRIGERANTE
- UE—XX UNIDADE EVAPORADORA
- UC—XX UNIDADE CONDENSADORA
- CX CAIXA DE DISTRIBUIÇÃO

A

PLANTA BAIXA PAVIMENTO 2  
ESC. 1:50

#### NOTAS

- 1 - MEDIDAS EM MILÍMETROS, EXCETO ONDE INDICADO.
- 2 - TODA PASSAGEM DE TUBULAÇÕES PELA ALVENARIA, DEVERÁ SER VEDADA APÓS A MONTAGEM.
- 3 - A TUBULAÇÃO DO DRENO NÃO PODE SER CONECTADO DIRETAMENTE NA REDE DE DRENAGEM, DEVERÁ PASSAR POR UMA CAIXA SIFONADA OU SER DOTADO DE SIFÃO ANTES DE DESCARREGAR NA DRENAGEM PLUVIAL. A TUBULAÇÃO DE DRENO SERÁ ISOLADAS INDIVIDUALMENTE COM TUBO FLEXÍVEL REVESTIDO COM FILME PROTETOR REF. "POLIPEX PLUS OU SIMILAR" COM 10 mm DE ESPESURA
- 4 - AS EVAPORADORAS DEVERÁ SERÃO FORNECIDAS COM O CONTROLE REMOTO INDIVIDUAL
- 5 - PARA LIGAÇÃO DOS DRENOS VER PROJETO DE DRENAGEM/ESGOTO

#### NOTAS

- 6 - OS SUPORTES DAS LINHAS FRIGORÍGENAS DEVERÃO SER INSTALADOS A CADA DOIS METROS
- 7 - AS UNIDADES EVAPORADORAS UE-24 E UE-31 SEGUEM PARA A UNIDADE CONDENSADORA UC-09(35.000 BTU/H), ENQUANTO AS UNIDADES EVAPORADORAS UE-20 E UE-32 SEGUEM PARA A UNIDADE CONDENSADORA UC-10 (35.000 BTU/H)
- 8 - AS UNIDADES EVAPORADORAS UE-25 E UE-33 SEGUEM PARA A UNIDADE CONDENSADORA UC-11 (23.000 BTU/H), ENQUANTO AS UNIDADES EVAPORADORAS UE-28, UE-29 E UE-30 SEGUEM PARA A UNIDADE CONDENSADORA UC-12 (48.000 BTU/H)

Nº	DISCRIMINAÇÃO DAS REVISÕES	DATA	APROVAÇÃO

**ENGERP**

Obra NOVA SEDE DA PREFEITURA MUNICIPAL DE GUARAPARI GUARAPARIES			
Projeto	Proprietário		
SAULO MOREIRA LEMOS CREA-ES 16.040/D	MUNICÍPIO DE GUARAPARIES		
Projeto	CLIMATIZAÇÃO		Folha
Descrição	PLANTA - 2ª PAVTO PROJETO DETALHADO		03/09
Data	13/03/2018	Escala	1:50
Desenho	ENG-HPM-DE-TU-012	Conferência	LH